



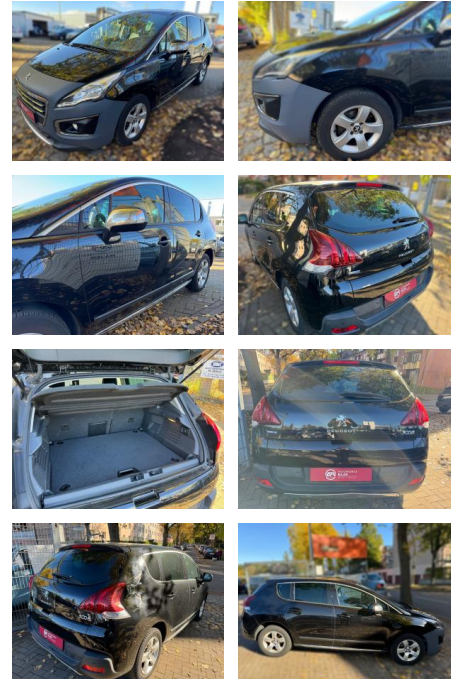
Ihr Ansprechpartner

Herr Artur Brak
E-Mail: info.meisterwerkstatt@web.de
Telefon: 05956 9269615

KFZ-Meisterbetrieb Artur Brak
Gewerbeweg 2 - 26901 Rastorf - Tel.: 05956 / 9269615

Peugeot 3008 Allure NAVI*HEADUP*PANORAMA*LEDER

AM64-4075548 **Angebotsnr.:**



Erstzulassung:	Kilometer:	Farbe:	Leistung:	Kraftstoffart:	Verbr. komb.	CO2-Emission	CO2-Klasse (WLTP)
24.11.2015	99.973	Diverse	88 kW / 120 PS	Diesel	4,1 l/100km	109 g/km	

PREIS	FINANZIERUNGSBEISPIEL	
10.250 €	Laufzeit: 72 Monate	Anzahlung: 25 %
	Basis-Finanzierung:**	Mtl. Rate:
	Zielraten-Finanzierung:**	Mtl. Rate: 87 €

* Basisfinanzierung: Anzahlung: 2.563 Euro, Laufzeit: 72 Monate, Nettodarlehen: 7.688 Euro, Gesamtbetrag: 12.093 Euro, Zinssätze: 7.71% Sollz. (gebunden), 7.99% eff.
 ** Zielratenfinanzierung: Anzahlung: 2.563 Euro, Laufzeit: 72 Monate, Nettodarlehen: 7.688 Euro, Zielrate: 5.125 Euro, Gesamtbetrag: 12.810 Euro, Zinssätze: 7.71% Sollz. (gebunden), 7.99% eff.,
 Vermittlung für: Santander Consumer Bank
 Repräsentatives Beispiel gem. § 17 Abs. 4 PAngV. Diese Finanzierungsangebote sind Beispiele. Gerne ermitteln wir für Sie Ihr individuelles Angebot.

Ausstattung

Sicherheit

- Notbremsassistent
- Reifendruckkontrollsystem

Komfort

- Berganfahrassistent
- Lederlenkrad
- Lordosenstütze

Weiteres

- Diesel
- **Deutsches Auto aus 2. Hand** **Lückenlos Scheckheftgepflegt** **Letzte Inspektion am 16.01.2023 bei 87.690km**
- **Sonderausstattung: Audio-Navigationssystem**
- **WIP-Nav Plus mit Farbdisplay**
- Metallic-Lackierung
- Reserverad in Fahrbereifung
- Sitzheizung vorn
- ***Weitere Ausstattung: Airbag Beifahrerseite abschaltbar**

- Airbag Fahrer-/Beifahrerseite
- Audiosystem WIP Sound (Radio/CD-Player MP3-fähig)
- Außenspiegel elektr. verstell- und heizbar
- Außenspiegel mit Chromblende
- Bordcomputer
- Bremsassistent
- Brillenhalter im Dachhimmel integriert
- Einparkhilfe hinten
- Einstiegsleisten (Aluminium-Design)
- Einstiegsleuchten
- Fahrwerks-Dämpfungssystem mit adaptivem Wankausgleich Hinterachse (REAS)
- Fensterheber elektrisch hinten
- Fensterrahmen mit Chromblende
- Frontscheibe Verbundglas
- Seitenscheiben und Heckscheibe Hartglas
- Fußraumleuchte Fahrer
- Beifahrer
- Gepäck sicherungsnetz

- Head-up-Display
- Heckklappe zweiteilig
- Innenleuchten LED
- Isofix-Aufnahmen für Kindersitz
- Karosserie: 5-türig
- Klimaautomatik
- getrennt regelbar Fahrer-/Beifahrerseite
- Kopf-Airbag-System
- Kopf-Airbag-System hinten
- Kühlergrill verchromt
- Lendenwirbelstütze Sitz vorn links
- verstellbar
- Lenkrad (Sport/Leder)
- Lenksäule (Lenkrad) verstellbar
- LM-Felgen
- Mittelarmlehne hinten
- Modellpflege
- Motor 1
- 6 Ltr. - 88 kW Blue-HDI FAP
- Panoramadach (vollverglaste Dachfläche)
- Parkbremse elektrisch

