



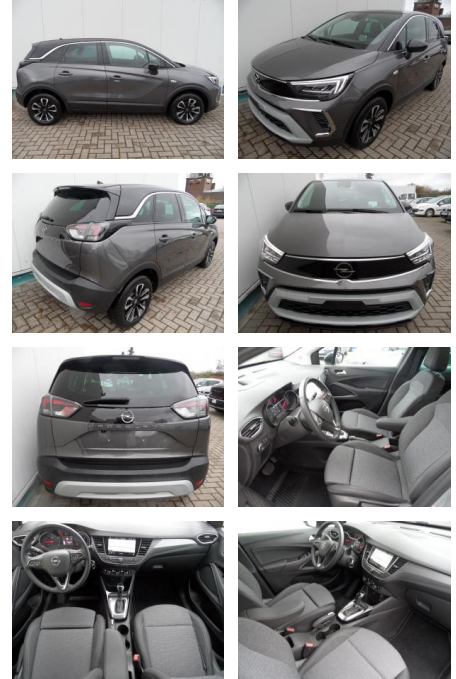
Ihr Ansprechpartner

**Herr Artur Brak**  
E-Mail: info.meisterwerkstatt@web.de  
Telefon: 05956 9269615

KFZ-Meisterbetrieb Artur Brak  
Gewerbeweg 2 - 26901 Rastorf - Tel.: 05956 / 9269615

## Opel Crossland X Crossland 1,2 Elegance+Navi

BA17-13680 **Angebotsnr.:**



Erstzulassung:	Kilometer:	Farbe:	Leistung:	Kraftstoffart:
26.03.2023	5.400	Diverse	96 kW / 131 PS	Benzin

**PREIS**  
**22.610 €**

**FINANZIERUNGSBEISPIEL**  
Laufzeit: 72 Monate      Anzahlung: 25 %  
Basis-Finanzierung:\*      Mtl. Rate:  
Zielraten-Finanzierung:\*\* **191 €**

\* Basisfinanzierung: Anzahlung: 5.653 Euro, Laufzeit: 72 Monate, Nettodarlehen: 16.958 Euro, Gesamtbetrag: 26.675 Euro, Zinssätze: 7.71% Sollz. (gebunden), 7.99% eff.  
\*\* Zielratenfinanzierung: Anzahlung: 5.653 Euro, Laufzeit: 72 Monate, Nettodarlehen: 16.958 Euro, Zielrate: 11.305 Euro, Gesamtbetrag: 28.256 Euro, Zinssätze: 7.71% Sollz. (gebunden), 7.99% eff.,

Vermittlung für: Santander Consumer Bank  
Repräsentatives Beispiel gem. § 17 Abs. 4 PAngV. Diese Finanzierungsangebote sind Beispiele. Gerne ermitteln wir für Sie Ihr individuelles Angebot.

## Ausstattung

### Sicherheit

- Müdigkeitswarnsystem
- Reifendruckkontrollsystem
- Spurhalteassistent

### Multimedia

- USB
- Verkehrszeichenerkennung
- Sprachsteuerung

### Komfort

- Beheizbares Lenkrad
- Lederlenkrad
- Lordosenstütze

### Weiteres

- Start Stop Automatik
- Zustand: gut
- AUTOMATIK
- Multimedia Navi Pro mit 8"-Touchscreen
- digitaler Radioempfang (DAB)

- Head-Up-Display
- USB
- Bluetooth
- AGR-Fahrersitz (Aktion-Gesunder-Rücken)
- Sitzheizung
- Lenkradheizung
- Rückfahrkamera-180°
- LED-Scheinwerfer
- Alufelgen 16 Zoll BiColor mit Allwetterreifen
- 2-Zonen-Klimaautomatik
- Mittelarmlehne
- Regensensor
- Lichtsensor
- Lederlenkrad
- Verkehrsschilderkennung
- Spurhalteassistent
- Bordcomputer
- Tempomat
- el. Fensterheber vorne + hinten
- Unterfahrschutz-Optik

- Nebelscheinwerfer
- Solar-Protect (getönte Heckscheiben)
- etc. Farbe: mondsteingrau / Dach schwarz



**STÄNDIG ÜBER 15.000 FAHRZEUGE IM BESTAND!**