



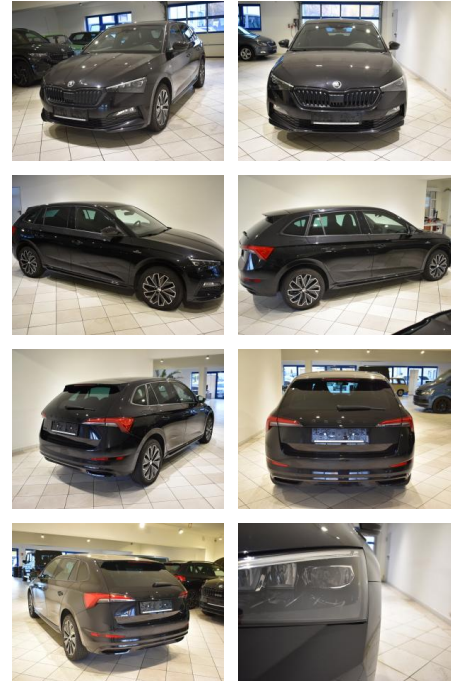
Ihr Ansprechpartner

Herr Artur Brak
E-Mail: info.meisterwerkstatt@web.de
Telefon: 05956 9269615

KFZ-Meisterbetrieb Artur Brak
Gewerbeweg 2 - 26901 Rastorf - Tel.: 05956 / 9269615

Skoda Scala 1.0TSI DSG Monte Carlo Voll-LED Pano

AH44-ATS1046Angebotsnr.:



Erstzulassung:	Kilometer:	Farbe:	Leistung:	Kraftstoffart:	Verbr. komb.	CO2-Emission	CO2-Klasse (WLTP)
23.06.2023	25.087	Schwarz	81 kW / 110 PS	Benzin	5,9 l/100km	133 g/km	D

PREIS
24.110 €

FINANZIERUNGSBEISPIEL
Laufzeit: 72 Monate Anzahlung: 25 %
Basis-Finanzierung:* Mtl. Rate:
Zielraten-Finanzierung:** **204 €**

* Basisfinanzierung: Anzahlung: 6.028 Euro, Laufzeit: 72 Monate, Nettodarlehen: 18.083 Euro, Gesamtbetrag: 28.445 Euro, Zinssätze: 7.71% Sollz. (gebunden), 7.99% eff.
** Zielratenfinanzierung: Anzahlung: 6.028 Euro, Laufzeit: 72 Monate, Nettodarlehen: 18.083 Euro, Zielrate: 12.055 Euro, Gesamtbetrag: 30.130 Euro, Zinssätze: 7.71% Sollz. (gebunden), 7.99% eff.,

Vermittlung für: Santander Consumer Bank
Repräsentatives Beispiel gem. § 17 Abs. 4 PAngV. Diese Finanzierungsangebote sind Beispiele. Gerne ermitteln wir für Sie Ihr individuelles Angebot.

Ausstattung

Besonderheiten

- erweiterte Herstellergarantie auf **5 Jahre/100.000Km nach Herstellerauslieferungsdatum**
- **Grossdach-System**

Sicherheit

- Abstandswarner
- Geschwindigkeitsbegrenzungsanlage
- Notrufsystem
- Reifendruckkontrollsystem
- PDC Park Distance Control hinten
- Anti-Blockiersystem ABS
- Antischlupfregelung ASC+T
- elektronische Stabilitätskontrolle (ESP / DSP)
- Servolenkung
- Geschwindigkeitsregelung (Tempomat)
- Regensensor
- Wegfahrsperre
- Kindersitzbefestigung

- PDC Park Distance Control vorne
- Spurhalteassistent
- Notbremsassistent
- **Voll-LED Hauptscheinwerfer mit Kurvenfahrlicht**
- Front Assist inkl. City ANB
- Spurhalteassistent
- Airbag Fahrerseite und Beifahrerseite
- Beifahrerairbag abschaltbar
- Seitenairbag vorn mit Kopfairbag
- Kindersitzverankerung für Kindersitzsystem I-Size 2 x top tether und Kindersitzverankerung vorn BF-Seite
- Reifendruckkontrolle
- Pan-European-eCall

Multimedia

- Volldigitales Kombiinstrument
- Android Auto
- CarPlay
- Induktionsladen für Smartphones

Komfort

- Musikstreaming integriert
- USB
- Radio DAB
- Touchscreen
- Freisprechen
- MP3 Anschluss
- Bluetooth
- digitaler Radioempfang
- Mirror Link
- Wireless Charging
- Bluetooth Freisprechanlage
- Volldigitales Kombiinstrument
- Berganfahrassistent
- Beheizbare Frontscheibe
- 2-Zonen-Klimaautomatik
- Front-, Seiten- und weitere Airbags
- Innenspiegel automatisch abblendend
- Lederlenkrad
- Lordosenstütze




STÄNDIG ÜBER 15.000 FAHRZEUGE IM BESTAND!

Information über den Energieverbrauch und die CO₂-Emissionen des neuen Pkw

Marke: Skoda	Handelsbezeichnung: Skoda Scala
Antriebsart: Verbrennungsmotor	
Kraftstoff: Benzin	anderer Energieträger: entfällt

Energieverbrauch (kombiniert):	5,9 l/100 km
CO₂-Emissionen (kombiniert):	133 g/km ¹

CO₂-Klasse Auf Grundlage der CO ₂ -Emissionen	Weitere Angaben: Kraftstoffverbrauch
	kombiniert 5,9 l/100 km • Innenstadt 7,7 l/100 km • Stadttrand 5,9 l/100 km • Landstraße 5,1 l/100 km • Autobahn 5,9 l/100 km

Energiekosten bei 15.000 km Jahresfahrleistung:	1.637,25 EUR
(Kraftstoffpreis: 1,85 EUR/l (jeweils Jahresdurchschnitt 2024))	
Mögliche CO₂-Kosten über die nächsten 10 Jahre (15.000 km/Jahr):²	
• bei einem angenommenen mittleren durchschnittlichen CO ₂ -Preis von 115,00 EUR/t:	2.294,25 EUR
• bei einem angenommenen niedrigen durchschnittlichen CO ₂ -Preis von 50,00 EUR/t:	997,50 EUR
• bei einem angenommenen hohen durchschnittlichen CO ₂ -Preis von 190,00 EUR/t:	3.790,50 EUR
Kraftfahrzeugsteuer:	100 EUR/Jahr

Die Informationen erfolgen gemäß der Pkw-Energieverbrauchskennzeichnungsverordnung. Die angegebenen Werte wurden nach den vorgeschriebenen Messverfahren WLTP (Worldwide harmonised Light-duty vehicles Test Procedures) ermittelt. Der Kraftstoffverbrauch und der CO₂-Ausstoß eines Pkw sind nicht nur von der effizienten Ausnutzung des Kraftstoffs durch den Pkw, sondern auch vom Fahrstil und anderen nichttechnischen Faktoren abhängig. CO₂ ist das für die Erderwärmung hauptsächlich verantwortliche Treibhausgas. Ein Leitfaden über den Kraftstoffverbrauch und die CO₂-Emissionen aller in Deutschland angebotenen neuen Pkw-Modelle ist unentgeltlich einsehbar an jedem Verkaufsort in Deutschland, an dem neue Pkw ausgestellt oder angeboten werden. Der Leitfaden ist auch hier abrufbar: www.dat.de.

¹ Es werden nur die CO₂-Emissionen angegeben, die durch den Betrieb des Pkw entstehen. CO₂-Emissionen, die durch die Produktion und Bereitstellung des Pkw sowie des Kraftstoffs bzw. der Energieträger entstehen oder vermieden werden, werden bei der Ermittlung der CO₂-Emissionen gemäß WLTP nicht berücksichtigt.

² Aufgrund der CO₂-Bepreisung sind künftig Erhöhungen der Kraftstoffkosten möglich. Die künftige CO₂-Preisentwicklung ist unsicher, daher werden die möglichen CO₂-Kosten anhand von drei angenommenen CO₂-Preisen für den Zeitraum 2013 bis 2023 berechnet. Die tatsächlichen CO₂-Preise können sowohl höher als auch niedriger als in den zugrundeliegenden Modellrechnungen ausfallen. Die CO₂-Kosten sind beim Tanken mit den Kraftstoffkosten zu bezahlen. Weitere Informationen unter www.alternativ-mobil.info.