



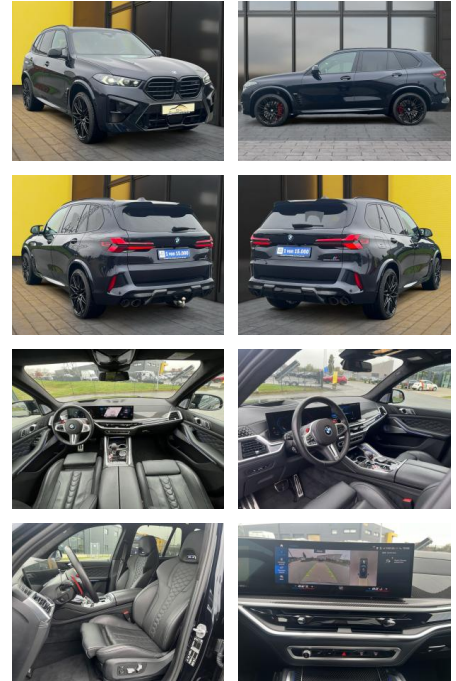
Ihr Ansprechpartner

**Herr Artur Brak**  
E-Mail: info.meisterwerkstatt@web.de  
Telefon: 05956 9269615

KFZ-Meisterbetrieb Artur Brak  
Gewerbeweg 2 - 26901 Rastorf - Tel.: 05956 / 9269615

**BMW X5 M Competition+Drivers-P+ACC+Pano+Head-Up**

AB19-NB3-77 **Angebotsnr.:**



Erstzulassung:	Kilometer:	Farbe:	Leistung:	Kraftstoffart:	Verbr. komb.	CO2-Emission	CO2-Klasse (WLTP)
08.06.2023	36.500	Schwarz	460 kW / 625 PS	Benzin	13,1 l/100km	295 g/km	G

<b>PREIS</b> <b>133.340 €</b>	<b>FINANZIERUNGSBEISPIEL</b>	
	Laufzeit: 72 Monate	Anzahlung: 25 %
	Basis-Finanzierung:*	Mtl. Rate:
	Zielraten-Finanzierung:**	<b>1129 €</b>

\* Basisfinanzierung: Anzahlung: 33.335 Euro, Laufzeit: 72 Monate, Nettodarlehen: 100.005 Euro, Gesamtbetrag: 157.311 Euro, Zinssätze: 7.71% Sollz. (gebunden), 7.99% eff.  
 \*\* Zielratenfinanzierung: Anzahlung: 33.335 Euro, Laufzeit: 72 Monate, Nettodarlehen: 100.005 Euro, Zielrate: 66.670 Euro, Gesamtbetrag: 166.633 Euro, Zinssätze: 7.71% Sollz. (gebunden), 7.99% eff.,

Vermittlung für: Santander Consumer Bank  
 Repräsentatives Beispiel gem. § 17 Abs. 4 PAngV. Diese Finanzierungsangebote sind Beispiele. Gerne ermitteln wir für Sie Ihr individuelles Angebot.

**Ausstattung**

**Sicherheit**

- Abstandswarner
- Geschwindigkeitsbegrenzungsanlage
- Notrufsystem
- Reifendruckkontrollsystem
- Totwinkel-Assistent
- PDC Park Distance Control hinten
- Elektronische Parkbremse
- Anti-Blockiersystem ABS
- Antischlupfregelung ASC+T
- elektronische Stabilitätskontrolle (ESP / DSP)
- Servolenkung
- Geschwindigkeitsregelung (Tempomat)
- Alarmanlage
- Regensensor
- Wegfahrsperre
- Allrad
- PDC Park Distance Control vorne
- Spurhalteassistent
- Notbremsassistent

- Spurwechselassistent

**Multimedia**

- Voll digitales Kombiinstrument
- Android Auto
- CarPlay
- Induktionsladen für Smartphones
- Soundsystem
- USB
- Radio DAB
- Verkehrszeichenerkennung
- 360°-Kamera
- Sprachsteuerung
- Touchscreen
- Radio
- Freisprechen
- CD Wechsler
- el. Sitzverstellung
- Navigation mit Bildschirm
- MP3 Anschluss
- Head UP Display

- Bluetooth

**Komfort**

- Sitzheizung hinten
- Berganfahrassistent
- Beheizbares Lenkrad
- Fernlichtassistent
- Elektrische Heckklappe
- Klimaautomatik
- Front-, Seiten- und weitere Airbags
- Innenspiegel automatisch abblendend
- Lederlenkrad
- Adaptives Fahrwerk
- Lordosenstütze
- Zentralverriegelung
- Fernbedienung Zentralverriegelung
- Bordcomputer
- Automatik
- Selbstlenkende Systeme
- Keyless Entry



**STÄNDIG ÜBER 15.000 FAHRZEUGE IM BESTAND!**

# Information über den Energieverbrauch und die CO<sub>2</sub>-Emissionen des neuen Pkw

**Marke:** BMW

**Handelsbezeichnung:** BMW X5 M

**Antriebsart:** Verbrennungsmotor

**Kraftstoff:** Benzin

**anderer Energieträger:** entfällt

**Energieverbrauch (kombiniert):** 13,1 l/100 km

**CO<sub>2</sub>-Emissionen (kombiniert):** 295 g/km<sup>1</sup>

## CO<sub>2</sub>-Klasse

Auf Grundlage der CO<sub>2</sub>-Emissionen



## Weitere Angaben:

### Kraftstoffverbrauch

<b>kombiniert</b>	13,1 l/100 km
• <b>Innenstadt</b>	20,2 l/100 km
• <b>Stadttrand</b>	12,5 l/100 km
• <b>Landstraße</b>	11,2 l/100 km
• <b>Autobahn</b>	12,3 l/100 km

## Energiekosten bei 15.000 km Jahresfahrleistung:

**3.635,25 EUR**

(Kraftstoffpreis: 1,85 EUR/l (jeweils Jahresdurchschnitt 2024))

**Mögliche CO<sub>2</sub>-Kosten über die nächsten 10 Jahre (15.000 km/Jahr):<sup>2</sup>**

- bei einem angenommenen mittleren durchschnittlichen CO<sub>2</sub>-Preis von 115,00 EUR/t: **5.088,75 EUR**
- bei einem angenommenen niedrigen durchschnittlichen CO<sub>2</sub>-Preis von 50,00 EUR/t: **2.212,50 EUR**
- bei einem angenommenen hohen durchschnittlichen CO<sub>2</sub>-Preis von 190,00 EUR/t: **8.407,50 EUR**

**Kraftfahrzeugsteuer:**

**748 EUR/Jahr**

Die Informationen erfolgen gemäß der Pkw-Energieverbrauchskennzeichnungsverordnung. Die angegebenen Werte wurden nach den vorgeschriebenen Messverfahren WLTP (Worldwide harmonised Light-duty vehicles Test Procedures) ermittelt. Der Kraftstoffverbrauch und der CO<sub>2</sub>-Ausstoß eines Pkw sind nicht nur von der effizienten Ausnutzung des Kraftstoffs durch den Pkw, sondern auch vom Fahrstil und anderen nichttechnischen Faktoren abhängig. CO<sub>2</sub> ist das für die Erderwärmung hauptsächlich verantwortliche Treibhausgas. Ein Leitfaden über den Kraftstoffverbrauch und die CO<sub>2</sub>-Emissionen aller in Deutschland angebotenen neuen Pkw-Modelle ist unentgeltlich einsehbar an jedem Verkaufsort in Deutschland, an dem neue Pkw ausgestellt oder angeboten werden. Der Leitfaden ist auch hier abrufbar: [www.dat.de](http://www.dat.de).

<sup>1</sup> Es werden nur die CO<sub>2</sub>-Emissionen angegeben, die durch den Betrieb des Pkw entstehen. CO<sub>2</sub>-Emissionen, die durch die Produktion und Bereitstellung des Pkw sowie des Kraftstoffs bzw. der Energieträger entstehen oder vermieden werden, werden bei der Ermittlung der CO<sub>2</sub>-Emissionen gemäß WLTP nicht berücksichtigt.

<sup>2</sup> Aufgrund der CO<sub>2</sub>-Bepreisung sind künftig Erhöhungen der Kraftstoffkosten möglich. Die künftige CO<sub>2</sub>-Preisentwicklung ist unsicher, daher werden die möglichen CO<sub>2</sub>-Kosten anhand von drei angenommenen CO<sub>2</sub>-Preisen für den Zeitraum 2013 bis 2023 berechnet. Die tatsächlichen CO<sub>2</sub>-Preise können sowohl höher als auch niedriger als in den zugrundeliegenden Modellrechnungen ausfallen. Die CO<sub>2</sub>-Kosten sind beim Tanken mit den Kraftstoffkosten zu bezahlen. Weitere Informationen unter [www.alternativ-mobil.info](http://www.alternativ-mobil.info).