



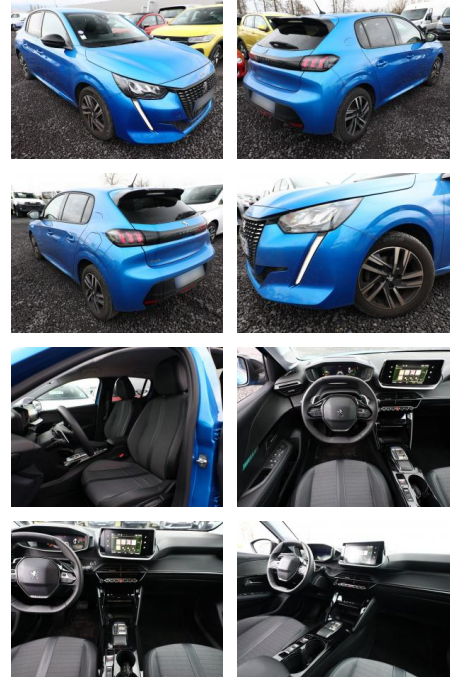
Ihr Ansprechpartner

Herr Artur Brak
E-Mail: info.meisterwerkstatt@web.de
Telefon: 05956 9269615

KFZ-Meisterbetrieb Artur Brak
Gewerbeweg 2 - 26901 Rastorf - Tel.: 05956 / 9269615

Peugeot 208 1.2 PT 100 EAT8 Allure Pack LED PDC

AT27-GW-ABO **Angebotsnr.:**



Erstzulassung:	Kilometer:	Farbe:	Leistung:	Kraftstoffart:
31.08.2022	25.100	Blau	74 kW / 101 PS	Benzin

PREIS
18.410 €

FINANZIERUNGSBEISPIEL
Laufzeit: 72 Monate Anzahlung: 25 %
Basis-Finanzierung:* Mtl. Rate:
Zielraten-Finanzierung:** **156 €**

* Basisfinanzierung: Anzahlung: 4.603 Euro, Laufzeit: 72 Monate, Nettodarlehen: 13.808 Euro, Gesamtbetrag: 21.720 Euro, Zinssätze: 7.71% Sollz. (gebunden), 7.99% eff.
** Zielratenfinanzierung: Anzahlung: 4.603 Euro, Laufzeit: 72 Monate, Nettodarlehen: 13.808 Euro, Zielrate: 9.205 Euro, Gesamtbetrag: 23.007 Euro, Zinssätze: 7.71% Sollz. (gebunden), 7.99% eff.,

Vermittlung für: Santander Consumer Bank
Repräsentatives Beispiel gem. § 17 Abs. 4 PAngV. Diese Finanzierungsangebote sind Beispiele. Gerne ermitteln wir für Sie Ihr individuelles Angebot.

Ausstattung

Sicherheit

- PDC Park Distance Control hinten
- Anti-Blockiersystem ABS
- Antischlupfregelung ASC+T
- elektronische Stabilitätskontrolle (ESP / DSP)
- Servolenkung
- Regensensor
- Kindersitzbefestigung

Multimedia

- Radio

Komfort

- Zentralverriegelung
- Bordcomputer

Interieur

- Multifunktionslenkrad
- el. Fensterheber

Exterieur

- Leichtmetallfelgen
- metallic

Umwelt

- Partikelfilter

Weiteres

- Lichtsensor
- elektrische Aussenspiegel
- Start Stop Automatik
- Nichtraucher
- Sonderlackierung Vertigo-Blau
- Fahrassistenz-System: Aktiver Notbrems-Assistent (Active Safety Brake Plus)
- Kennzeichenleuchte LED
- Lautsprecher (6)
- LM-Felgen 16 Zoll
- Navigation in Verbindung mit dem Smartphone (über Apple CarPlay /

- Reifen 195/55 R16
- Schaltpunktanzeige
- USB Schnittstelle
- Fensterheber elektrisch hinten
- sequentiell
- mit Einklemmschutz (Fensterheber elektrisch vorn / Fensterheber elektrisch vorn links)
- Radioempfang digital (DAB+) (Radioempfang digital)
- Sitzbezug / Polsterung: Stoff/Kunstleder (Innenausstattung: Ziernähte farbig)
- Zentralverriegelung mit Fernbedienung (Fernbedienung für Zentralverriegelung)
- Außenspiegel elektr. verstell- und heizbar
- beide (Außenspiegel elektr. verstell- und heizbar
- links / Außenspiegel elektr. verstell- und heizbar
- rechts)



STÄNDIG ÜBER 15.000 FAHRZEUGE IM BESTAND!