



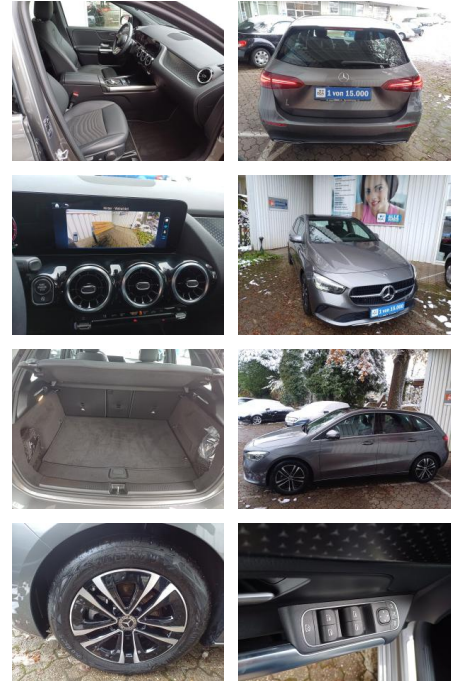
Ihr Ansprechpartner

Herr Artur Brak
E-Mail: info.meisterwerkstatt@web.de
Telefon: 05956 9269615

KFZ-Meisterbetrieb Artur Brak
Gewerbeweg 2 - 26901 Rastorf - Tel.: 05956 / 9269615

Mercedes-Benz B 200 PROGRESSIVE ADVANCED*7G-DTC*...

FL00-W8411W **Angebotsnr.:**



Erstzulassung:	Kilometer:	Farbe:	Leistung:	Kraftstoffart:
30.05.2023	4.019	Grau	120 kW / 163 PS	Benzin

PREIS 32.300 €	FINANZIERUNGSBEISPIEL	
	Laufzeit: 72 Monate	Anzahlung: 25 %
	Basis-Finanzierung:**	Mtl. Rate:
	Zielraten-Finanzierung:**	274 €

* Basisfinanzierung: Anzahlung: 8.075 Euro, Laufzeit: 72 Monate, Nettodarlehen: 24.225 Euro, Gesamtbetrag: 38.107 Euro, Zinssätze: 7.71% Sollz. (gebunden), 7.99% eff.
 ** Zielratenfinanzierung: Anzahlung: 8.075 Euro, Laufzeit: 72 Monate, Nettodarlehen: 24.225 Euro, Zielrate: 16.150 Euro, Gesamtbetrag: 40.365 Euro, Zinssätze: 7.71% Sollz. (gebunden), 7.99% eff.,
 Vermittlung für: Santander Consumer Bank
 Repräsentatives Beispiel gem. § 17 Abs. 4 PAngV. Diese Finanzierungsangebote sind Beispiele. Gerne ermitteln wir für Sie Ihr individuelles Angebot.

Ausstattung

Besonderheiten

- Licht- und Sicht-Paket
- MBUX Navigation Premium
- Progressive
- Park-Paket mit Rückfahrkamera
- EASY-PACK Heckklappe
- Sitzheizung für Fahrer und Beifahrer
- LED High Performance-Scheinwerfer
- Adaptiver Fernlicht-Assistent
- Lenkradheizung
- 7G-DCT
- 17" Leichtmetallräder im 5-Doppelspeichen-Design
- Aktiver Park-Assistent mit PARKTRONIC
- Rückfahrkamera
- Winter-Paket
- Panorama-Schiebedach
- Progressive Line Advanced

Sicherheit

- Geschwindigkeitsbegrenzungsanlage

- Notrufsystem
- Reifendruckkontrollsystem
- PDC Park Distance Control hinten
- Elektronische Parkbremse
- Anti-Blockiersystem ABS
- Antischlupfregelung ASC+T
- elektronische Stabilitätskontrolle (ESP / DSP)
- Servolenkung
- Geschwindigkeitsregelung (Tempomat)
- Regensensor
- Wegfahrsperr
- Kindersitzbefestigung
- PDC Park Distance Control vorne
- Spurhalteassistent
- Notbremsassistent
- Automatische Beifahrerairbag-Abschaltung
- TIREFIT
- Warnweste für Fahrer
- **Reifendruckkontrolle**
- Mercedes-Benz Notrufsystem

- Scheibenwischer mit Regensensor
- Kneebag
- Aktiver Brems-Assistent
- **Aktiver Spurhalte-Assistent**
- **Verkehrszeichen-Assistent**

Multimedia

- Volldigitales Kombiinstrument
- Android Auto
- CarPlay
- Musikstreaming integriert
- USB
- Radio DAB
- Verkehrszeichenerkennung
- Sprachsteuerung
- Freisprechen
- Navigation mit Bildschirm
- MP3 Anschluss
- Bluetooth
- **CENTRAL MEDIA DISPLAY**
- Vorrüstung für digitales Radio



STÄNDIG ÜBER 15.000 FAHRZEUGE IM BESTAND!