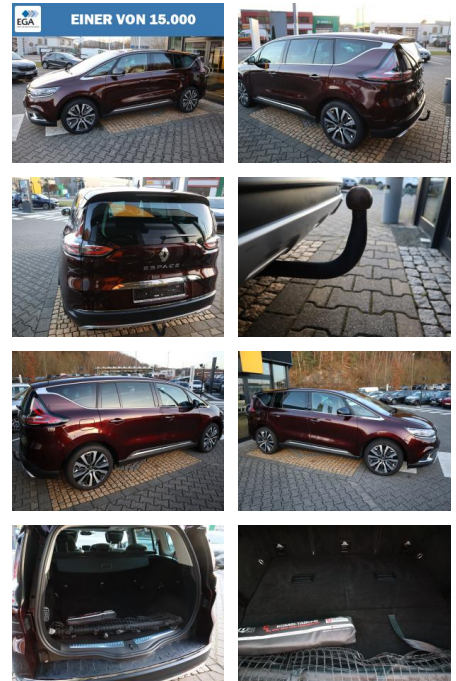




Renault Espace BLUE dCi 190 EDC INITIALE PARIS 7...

AH85-SG2402-170-00000001..



| Erstzulassung: | Kilometer: | Farbe: | Leistung: | Kraftstoffart: |
|----------------|------------|--------|-----------------|----------------|
| 31.08.2022 | 24.393 | Rot | 139 kW / 189 PS | Diesel |

| | | | |
|---------------------------|------------------------------|-----------------|--|
| PREIS 46.820 € | FINANZIERUNGSBEISPIEL | | * Basisfinanzierung: Anzahlung: 11.705 Euro, Laufzeit: 72 Monate, Nettodarlehen: 35.115 Euro, Gesamtbetrag: 55.237 Euro, Zinssätze: 7.71% Sollz. (gebunden), 7.99% eff. ** Zielratenfinanzierung: Anzahlung: 11.705 Euro, Laufzeit: 72 Monate, Nettodarlehen: 35.115 Euro, Zielrate: 23.410 Euro, Gesamtbetrag: 58.510 Euro, Zinssätze: 7.71% Sollz. (gebunden), 7.99% eff., Vermittlung für: Santander Consumer Bank Repräsentatives Beispiel gem. § 17 Abs. 4 PAngV. Diese Finanzierungsangebote sind Beispiele. Gerne ermitteln wir für Sie Ihr individuelles Angebot. |
| | Laufzeit: 72 Monate | Anzahlung: 25 % | |
| | Basis-Finanzierung:** | Mtl. Rate: | |
| Zielraten-Finanzierung:** | 397 € | Mtl. Rate: | |

Ausstattung

- Sicherheit**
 - Abstandswarner
 - Geschwindigkeitsbegrenzungsanlage
 - Müdigkeitswarnsystem
 - Reifendruckkontrollsystem
 - Totwinkel-Assistent
 - PDC Park Distance Control hinten
 - Elektronische Parkbremse
 - Anti-Blockiersystem ABS
 - Antischlupfregelung ASC+T
 - elektronische Stabilitätskontrolle (ESP / DSP)
 - Servolenkung
 - Regensensor
 - Wegfahrsperre
 - Kindersitzbefestigung
 - PDC Park Distance Control vorne
 - Notbremsassistent
 - Einparkhilfe vorn und hinten
 - Licht- und Regensensor
 - Wegfahrsperre
- Autobahn- und Stauassistent
- Multimedia**
 - Volldigitales Kombiinstrument
 - Android Auto
 - CarPlay
 - Induktionsladen für Smartphones
 - Musikstreaming integriert
 - USB
 - Radio DAB
 - Verkehrszeichenerkennung
 - Sprachsteuerung
 - Touchscreen
 - Radio
 - Freisprechen
 - el. Sitzverstellung
 - Navigation mit Bildschirm
 - MP3 Anschluss
 - Head UP Display
 - Bluetooth
 - Head-up-Display
- Navigationssystem mit Kartenmaterial für
- Vordersitze el. einstellbar (10-fach)
- Komfort**
 - Sitzheizung hinten
 - Berganfahrassistent
 - Beheizbare Frontscheibe
 - Beheizbares Lenkrad
 - Fernlichtassistent
 - Elektrische Heckklappe
 - Klimaautomatik
 - Front-, Seiten- und weitere Airbags
 - Innenspiegel automatisch abblendend
 - Lederlenkrad
 - Lordosenstütze
 - Massagesitze
 - Zentralverriegelung
 - Fernbedienung Zentralverriegelung
 - Bordcomputer
 - Automatik

EGGA **STÄNDIG ÜBER 15.000 FAHRZEUGE IM BESTAND!**