



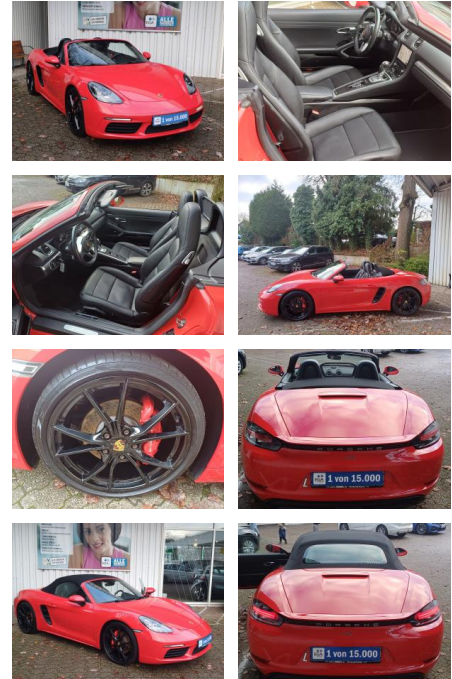
Ihr Ansprechpartner

Herr Artur Brak
E-Mail: info.meisterwerkstatt@web.de
Telefon: 05956 9269615

KFZ-Meisterbetrieb Artur Brak
Gewerbeweg 2 - 26901 Rastorf - Tel.: 05956 / 9269615

Porsche Boxster 718 Boxster S PDK*20 Zoll*BOSE*S...

FL00-R6586R2 Angebot



Erstzulassung: 15.06.2018
Kilometer: 75.670
Farbe: Rot
Leistung: 257 kW / 349 PS
Kraftstoffart: Benzin

PREIS
58.150 €

FINANZIERUNGSBEISPIEL
Laufzeit: 72 Monate Anzahlung: 25 %
Basis-Finanzierung:* Mtl. Rate:
Zielraten-Finanzierung:** **492 €**

* Basisfinanzierung: Anzahlung: 14.538 Euro, Laufzeit: 72 Monate, Nettodarlehen: 43.613 Euro, Gesamtbetrag: 68.604 Euro, Zinssätze: 7.71% Sollz. (gebunden), 7.99% eff.
** Zielratenfinanzierung: Anzahlung: 14.538 Euro, Laufzeit: 72 Monate, Nettodarlehen: 43.613 Euro, Zielrate: 29.075 Euro, Gesamtbetrag: 72.670 Euro, Zinssätze: 7.71% Sollz. (gebunden), 7.99% eff.,

Vermittlung für: Santander Consumer Bank
Repräsentatives Beispiel gem. § 17 Abs. 4 PAngV. Diese Finanzierungsangebote sind Beispiele. Gerne ermitteln wir für Sie Ihr individuelles Angebot.

Ausstattung

Besonderheiten

- **Getriebe 7-Gang - Doppelkupplungsgetriebe (PDK)**
- **Klimaautomatik 2-Zonen**
- **Sitzheizung vorn**
- **Geschwindigkeits-Regelanlage (Tempomat)**
- **Leder-Paket**
- **Sound-System BOSE**
- **LM-Felgen vorn/hinten: 8x20 / 10x20 (Carrera S Rad)**
- **Sport-Auspuffanlage**
- **Porsche Active Suspension Management (PASM)**

Sicherheit

- Geschwindigkeitsbegrenzungsanlage
- Reifendruckkontrollsystem
- PDC Park Distance Control hinten
- Anti-Blockiersystem ABS
- Antischlupfregelung ASC+T
- elektronische Stabilitätskontrolle (ESP)

- Servolenkung
- Geschwindigkeitsregelung (Tempomat)
- Alarmanlage
- Regensensor
- Wegfahrsperre
- PDC Park Distance Control vorne
- Wegfahrsperre
- Innenraumüberwachung (Infrarot - System)
- Leuchtweitenregelung automatisch
- Reifendruck-Kontrollsystem
- Kopf-Airbag-System Porsche Side Impact Protection System (POSIP)
- Airbag Fahrer-/Beifahrerseite
- Diebstahlsicherung für Räder (Felgenschlösser)
- Reifen-Reparaturkit
- Porsche Stability Management (PSM)
- Fahrassistenz-System: Park-Assistent vorn und hinten
- **Fahrassistenz-System:**

- **Fahrassistenz-System: Tempolimit-Anzeige**
- **Frontkamera**
- **Tagfahrlicht 4-Punkt-LED**

Multimedia

- Soundsystem
- USB
- Radio DAB
- Verkehrszeichenerkennung
- Sprachsteuerung
- Touchscreen
- Freisprechen
- CD Wechsler
- Navigation mit Bildschirm
- MP3 Anschluss
- Bluetooth
- Porsche Communications Management (PCM)
- Navigationsmodul für Porsche Communications Management (PCM)
- Connect Plus (Bluetooth, Apple CarPlay, WLAN, Vehicle-Tracking-System)



STÄNDIG ÜBER 15.000 FAHRZEUGE IM BESTAND!